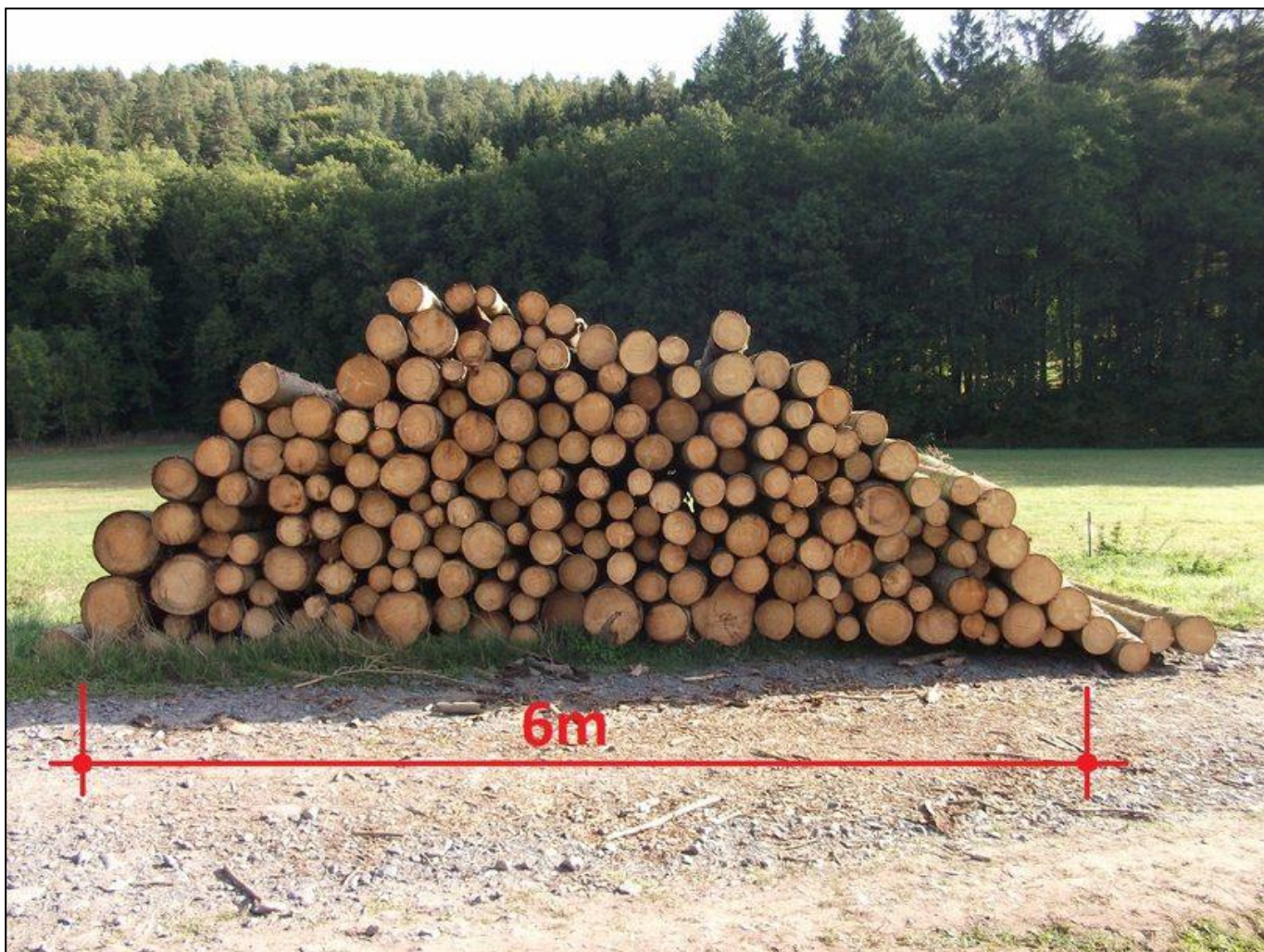


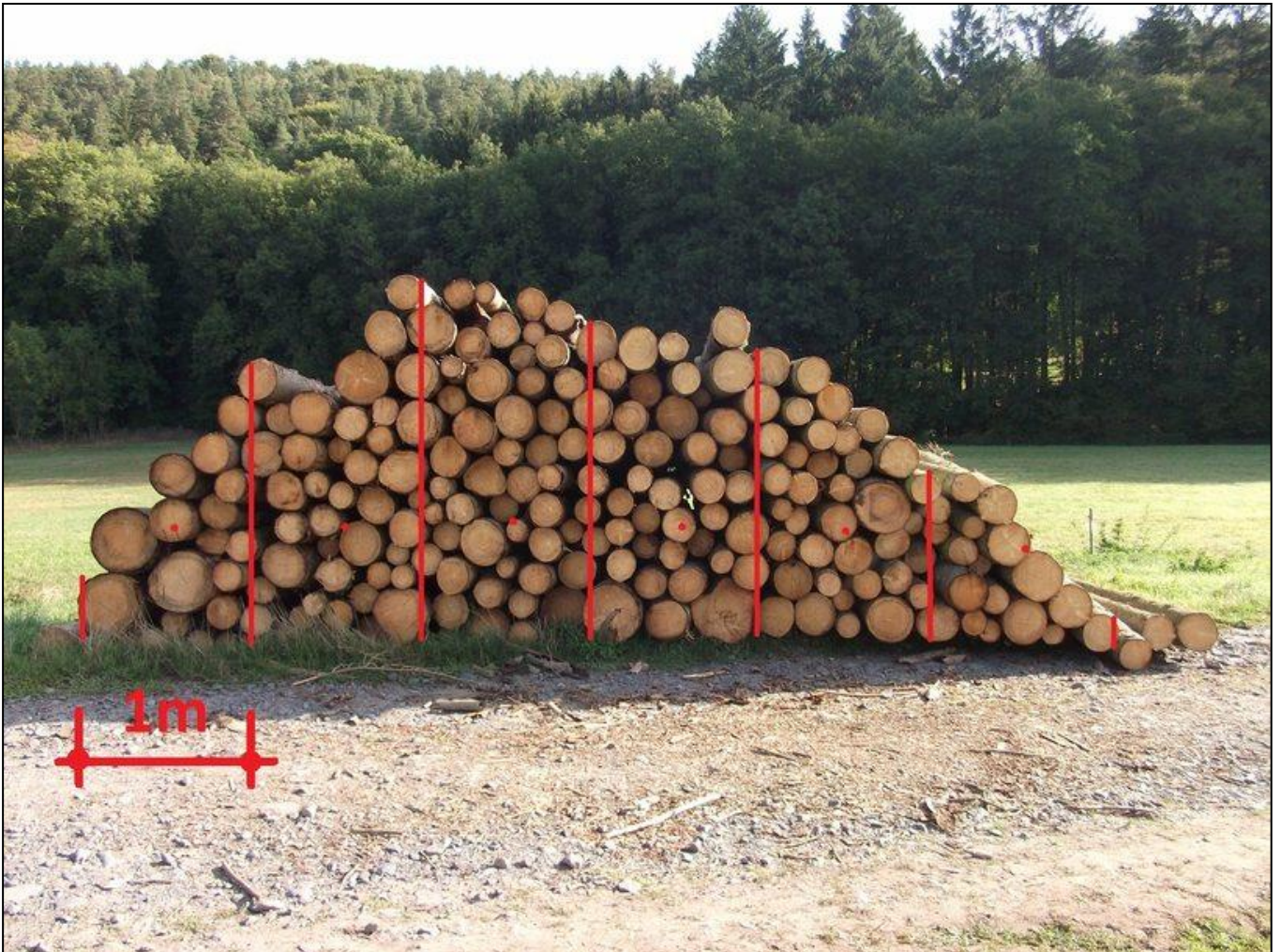
Schichtholz vermessen – wie vermesse ich gepoltertes Holz?

Wenn der Waldbesitzer Holz geerntet hat, welches er verkaufen möchte, so wird dieses in der Regel an einem LKW- Abfuhr- Weg gepoltet und zur Abfuhr bereitgestellt. Bei Brennholz, Palettenholz, Zaunholz, Industrieschichtholz u.ä. gilt dabei das Waldmaß, also die Holzmenge die vor Ort im Wald vermessen wurde. Vermessen wird hierzu das Raummaß (Raummeter), also der gesamte Holzpolter mit den Zwischenräumen. Um dem Holzkäufer einen möglichst genauen Wert anzubieten, muss akkurat vermessen werden. Gehen Sie dabei wie folgt vor:

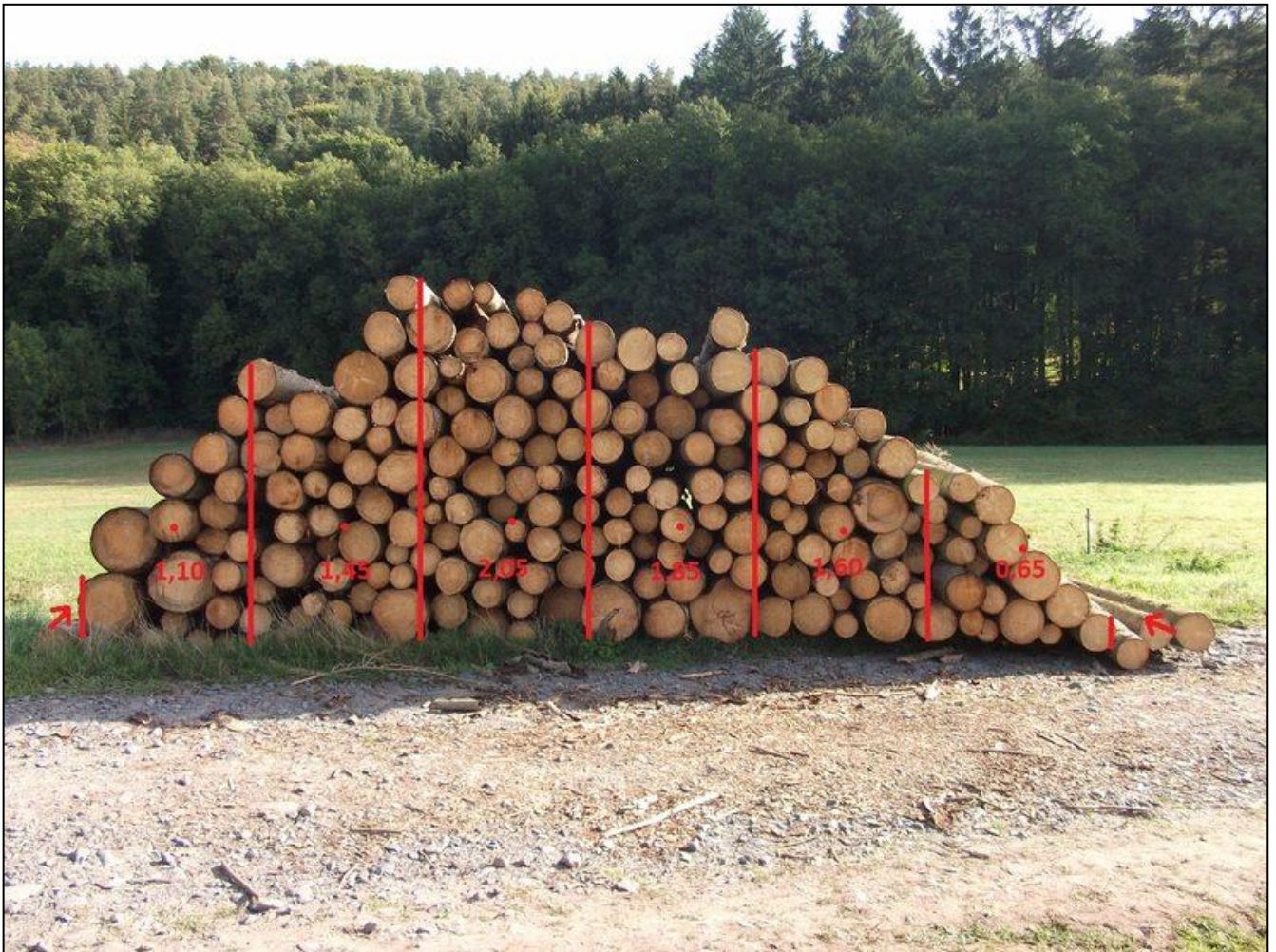
VERMESSUNG



Messen Sie die Länge des Holzpolters mit Hilfe eines Maßbandes oder eines Zollstocks. Einzelne liegende Stämme, die zwar zum Polter gehören, aber lose, scheinbar unzugehörig rumliegen, können dabei weggelassen werden (siehe Bild) bzw. werden später noch hinzu gerechnet.



Teilen Sie den Polter nun in Sektionen ein und markieren Sie diese mit Hilfe einer farbigen Spraydose. Jede Sektion hat dabei eine Breite von 1m. Bei längeren Holzpoltern gilt: $>10\text{m}=2\text{m}$, $>20\text{m}=3\text{m}$, $>30\text{m}=4\text{m}$ u.s.w. Markieren Sie ebenso die Mitte der einzelnen Sektionen.



Messen Sie nun mit Hilfe eines Zollstocks die zentimetergenaue Höhe in der Mitte jeder einzelnen Sektion und sprühen Sie die Zahl auf den Polter. Messen Sie dabei immer exakt von Unterkante zu Oberkante des Polters. Sollten auf der Höhenmessungslinie sehr große Hohlräume vorhanden sein, so ziehen Sie diese von der gemessenen Höhe ab. Gerade bei Laubholz- Poltern sind oftmals sehr große Hohlräume vorhanden, die das Messergebnis verfälschen können. Die vorab angesprochenen, einzeln liegenden Stämme, verschieben Sie (in Gedanken) auf den Polter und messen diese einfach mit. Sie können aber auch den Rest extra vermessen (Übermaß= Länge x Breite x Tiefe) und dem Raummaß des Haupt- Polters hinzu addieren.



Vergessen Sie nicht den Polter mit einer Nummer und ggf. Ihren Initialen zu versehen. So kann der Holzkäufer später sein Holz genau identifizieren und problemlos abfahren. Sollte der Polter nach hinten sehr schräg und inhomogen gepoltet sein, empfiehlt es sich, diesen ein zweites Mal von der anderen Seite zu vermessen. Beide Werte werden dann miteinander addiert und durch zwei geteilt.



Sie können hierfür auch dieses hauseigene Aufmassblatt der FBG Friesentäler nutzen. Im Angebote- Bereich können Sie dieses kostenlos herunterladen. Das Aufmassblatt gibt es einmal als Dokument zum ausdrucken und auch als Tabelle zum Werte eintragen und automatischen Ausrechnen.

18											
19											
20											
mittlere Höhe	1,45	0,00	0,00	0,00	0,00	0,00	0,00	0,00	0,00		
l Ober											
h Ober											
Übermaß	0,00	0,00	0,00	0,00	0,00	0,00	0,00	0,00	0,00		

Raummaß	17,40	0,00	0,00	0,00	0,00	0,00	0,00	0,00	0,00		
Übermaß	0,00		0,00		0,00		0,00		0,00		
Rüttelfaktor	0,96										
Gesamtmaß	16,70		0,00		0,00		0,00		0,00		

Abschlag	1		1		1		1		1		
Fm- Faktor	1		1		1		1		1		

Verkaufsmaß	16,70		0,00		0,00		0,00		0,00		
--------------------	--------------	--	-------------	--	-------------	--	-------------	--	-------------	--	--

